



Toilette für Alle



Zielgruppe

Für schwer pflegebedürftige Menschen in Begleitung

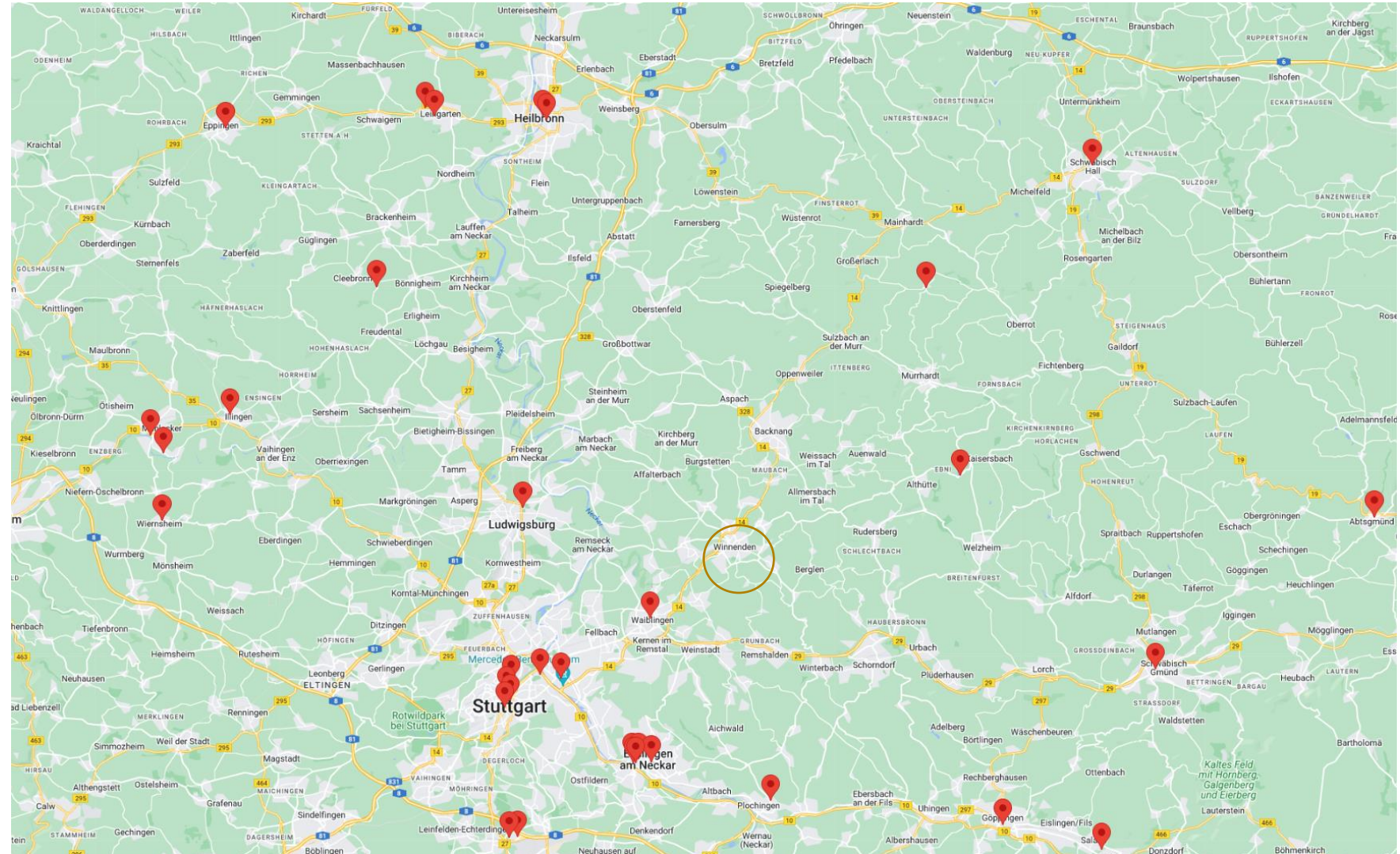
- z.B. aus Winnender Einrichtungen (Paulinenpflege, ZfP, RMK-Klinikum)
- Zur Ermöglichung eines Besuches in der Kernstadt
- Zur Ermöglichung der Teilnahme an Festen, Märkten, kulturellen Veranstaltungen

Förderung

Im Rahmen der Initiative „Toilette für alle“ des Ministeriums für Soziales, Gesundheit und Integration



Karte Toiletten für alle



Toilette für Alle



Landesverband für
Menschen mit Körper-
und Mehrfachbehinderung
Baden-Württemberg e.V.

Ausstattung „Toilette für alle“

- Behindertengerechtes WC
- Waschbecken und Spiegel
- Pflegeliege
- Deckenlifter
- Notruf

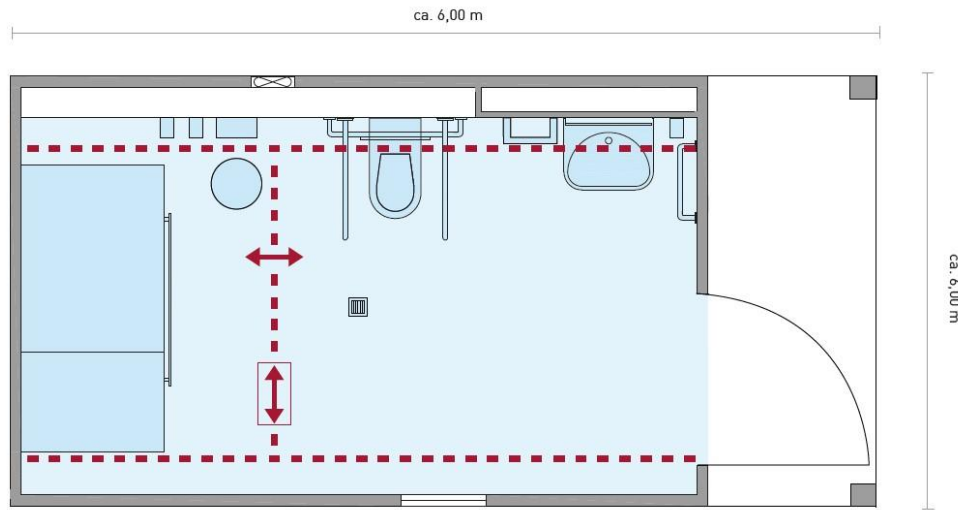
Bauliche Anforderungen:

- DIN 18040-1 Barrierefreies Bauen
- Regelmäßige Wartung
- Regelmäßige Reinigung



Toilette für Alle

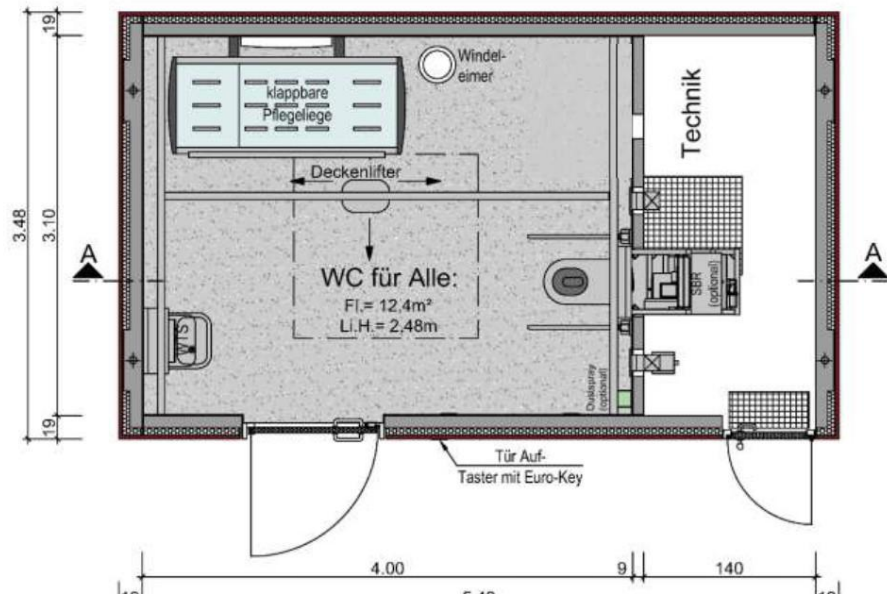
Containerlösung einfach



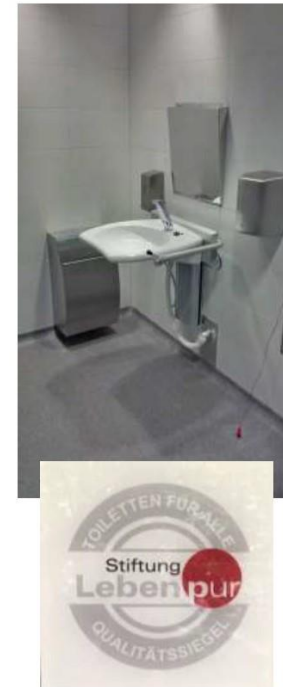
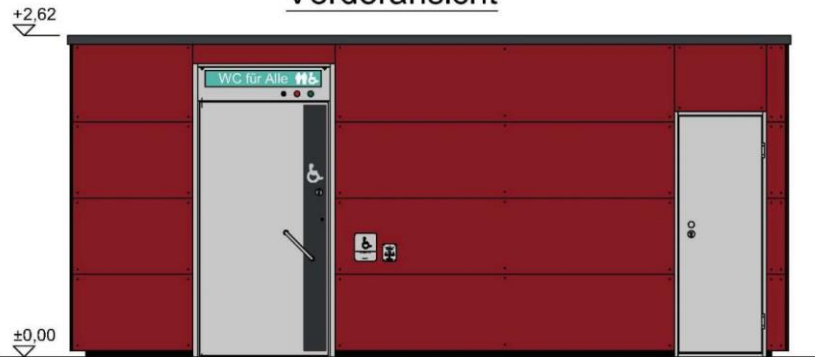
Toilette für Alle



Containerlösung

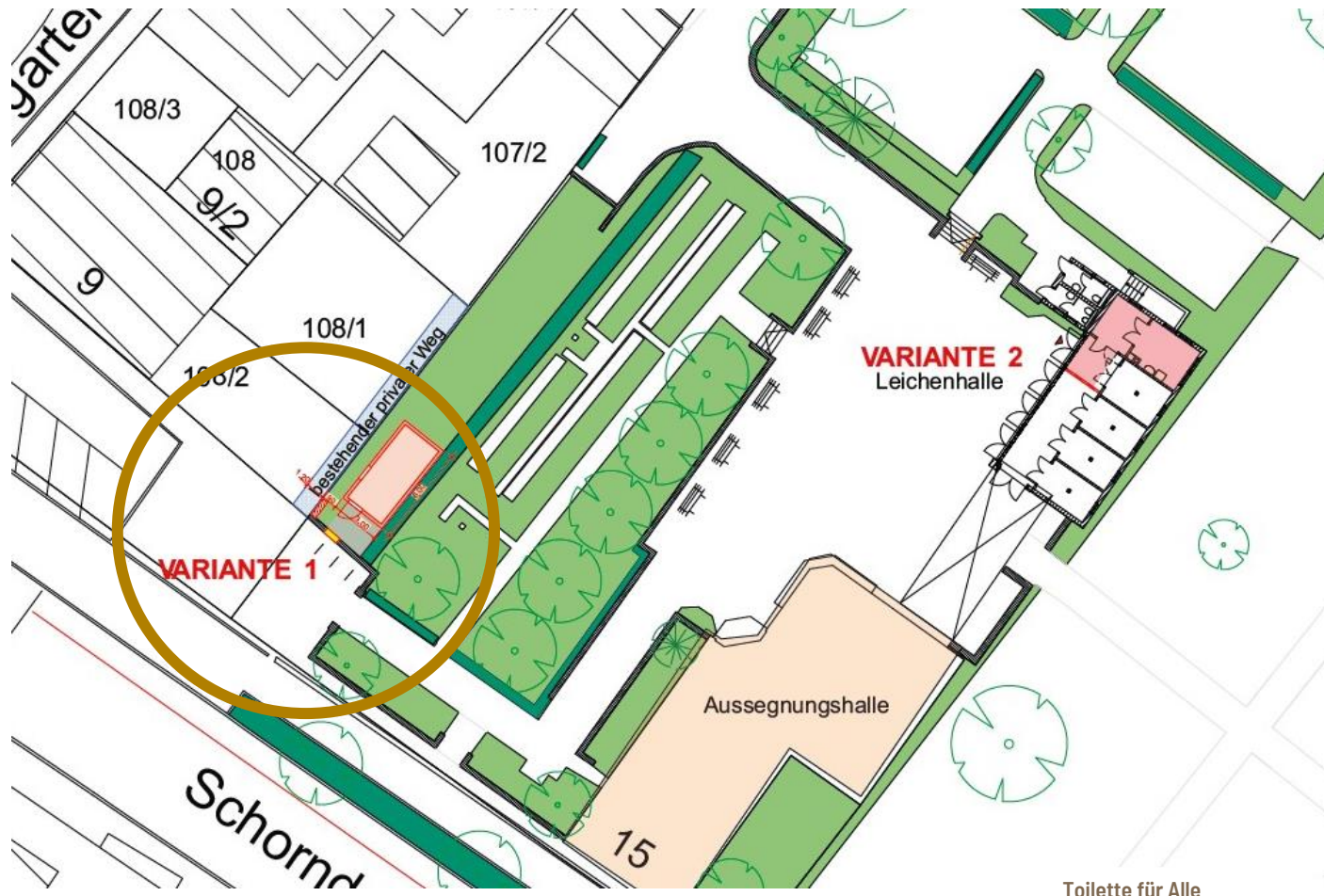


Vorderansicht



Toilette für Alle

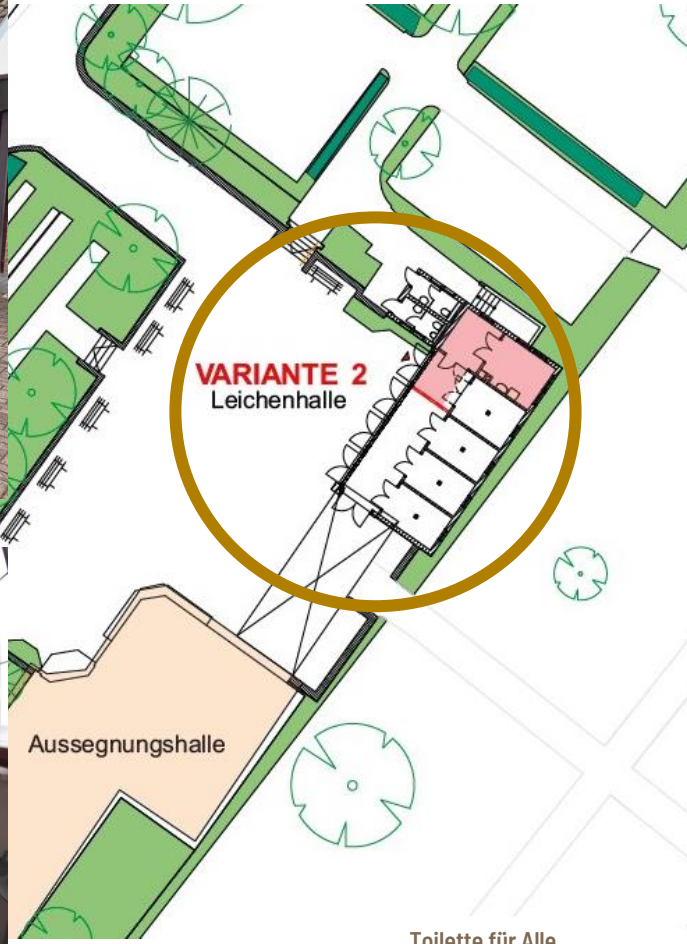
Standortuntersuchung



Variante 1: Freifläche am Stadtfriedhof

- Als Containerlösung
- Größe ca. 3 x 6 m
- Baurechtliche Klärung erforderlich, Abstände zum Nachbar-Grundstück entsprechen nicht LBO. Baulast oder Kauf notwendig
- Baugenehmigung erforderlich
- Dezentrale Lage für die Nutzer

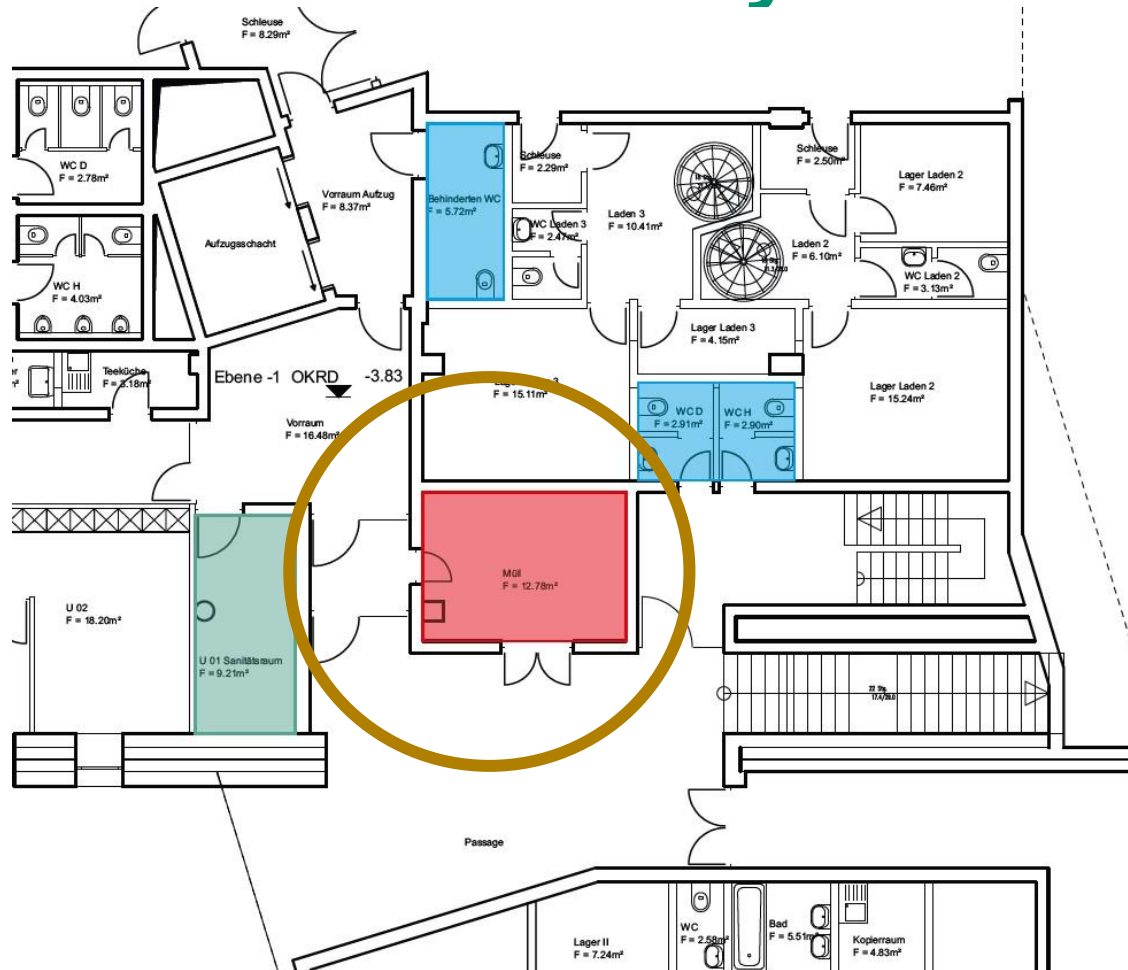
Standortuntersuchung



Variante 2: Umbau Leichenhalle Stadtfriedhof

- Umbau
 - Baurechtliche Klärung erforderlich
 - Konfliktpotenzial verschiedene Nutzer
 - Eingeschränkter Zugang wegen Schließzeiten Friedhof
 - Barrierefreier Zugang muss hergestellt werden
- ✓ Aufwertung vorhandene (ungenutzte) Räumlichkeiten

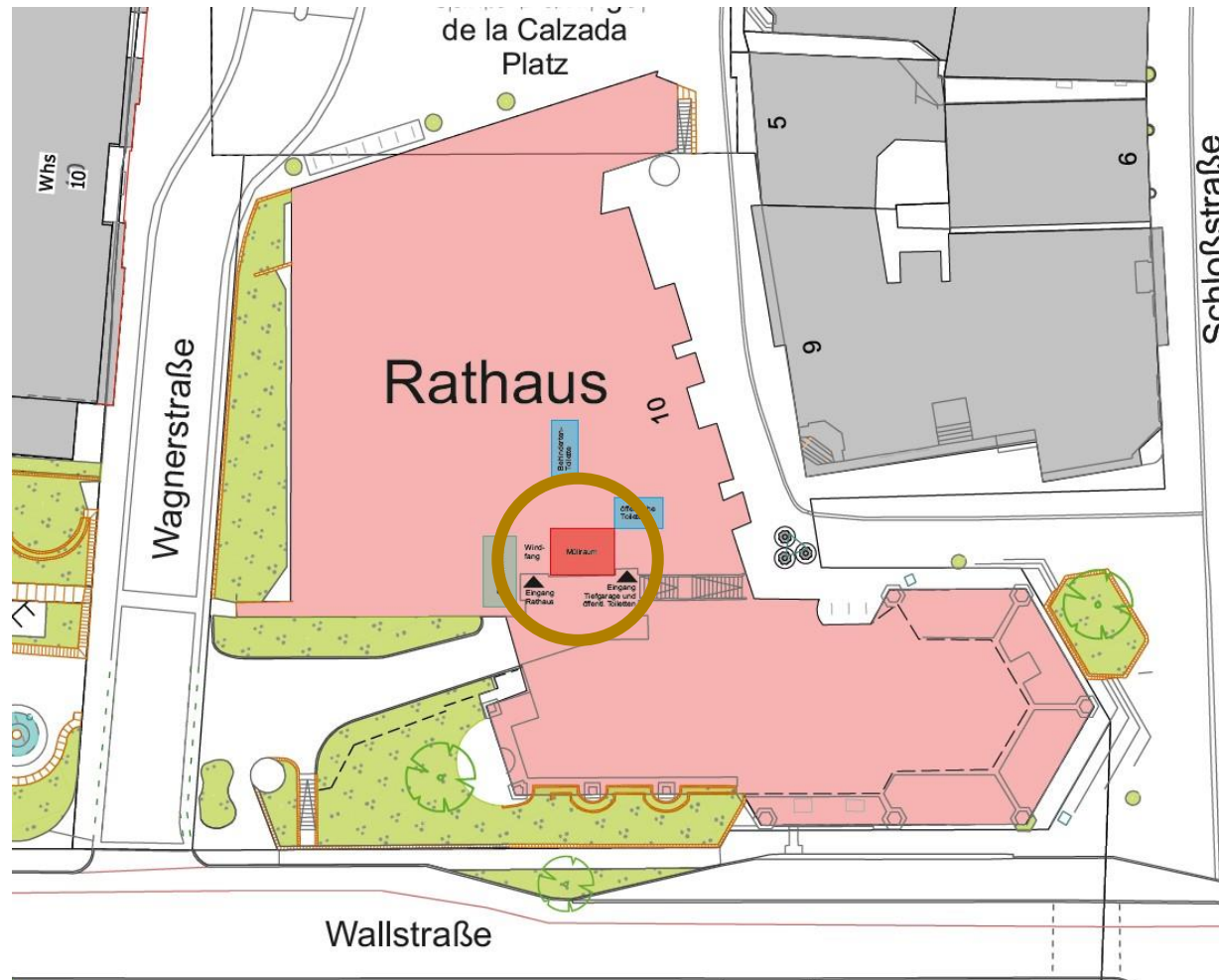
Standortuntersuchung



Variante 3: Müllraum Rathaus

- Umbau
- Kostenschätzung 70.000 €
- Baurechtliche Klärung erforderlich, für Nutzungsänderung
- ✓ Bestehender Müllraum ist zu klein
- ✓ Zentrale Lage für Nutzer in der Stadt
- ✓ Überdachter Vorplatz und einfache Zugänglichkeit
- ✓ Mögliche Nutzung 24/7 durch Euro Schlüssel
- ✓ Nicht an Schließzeiten Rathaus gebunden

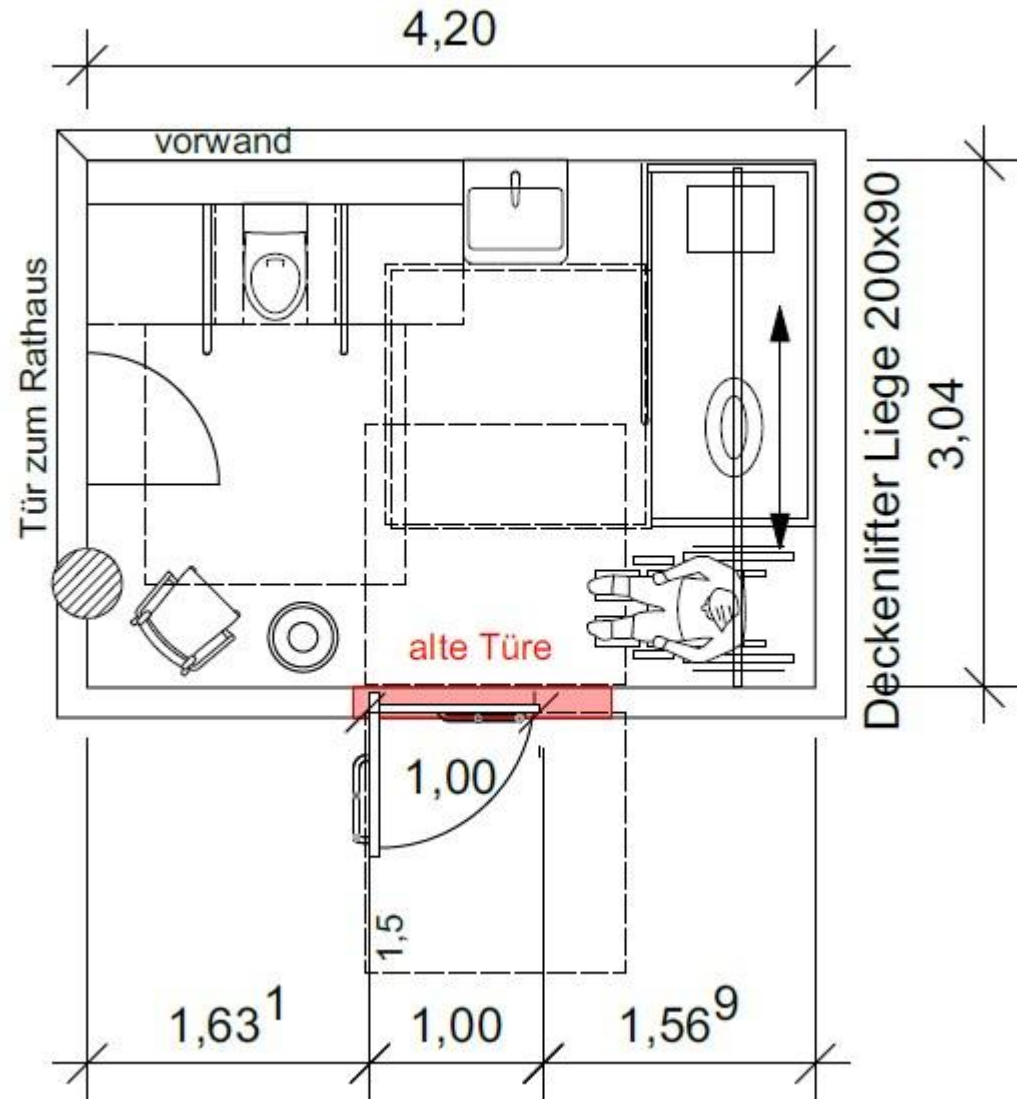
Umbau Müllraum Rathaus



Toilette für Alle

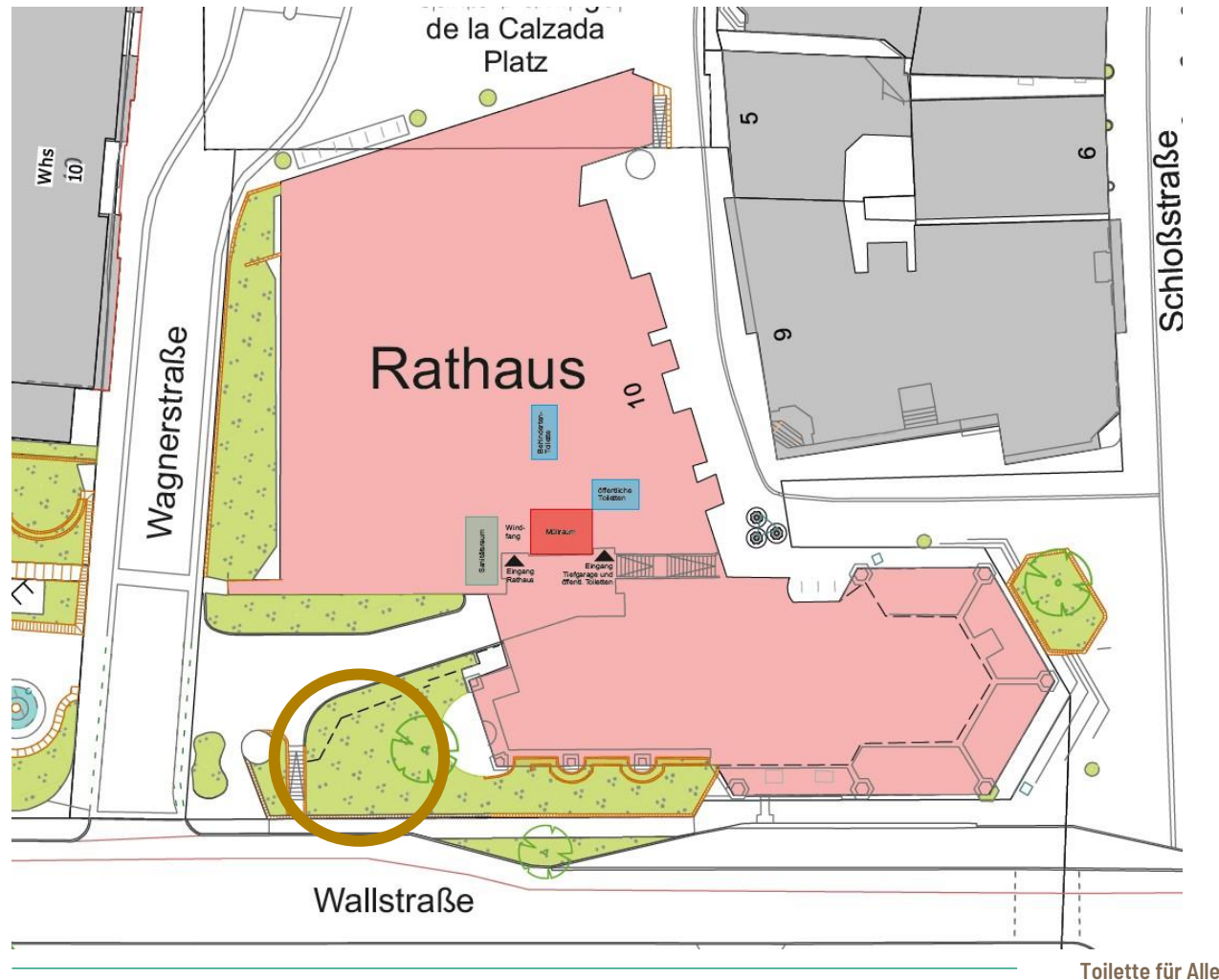


Umbau Müllraum Rathaus

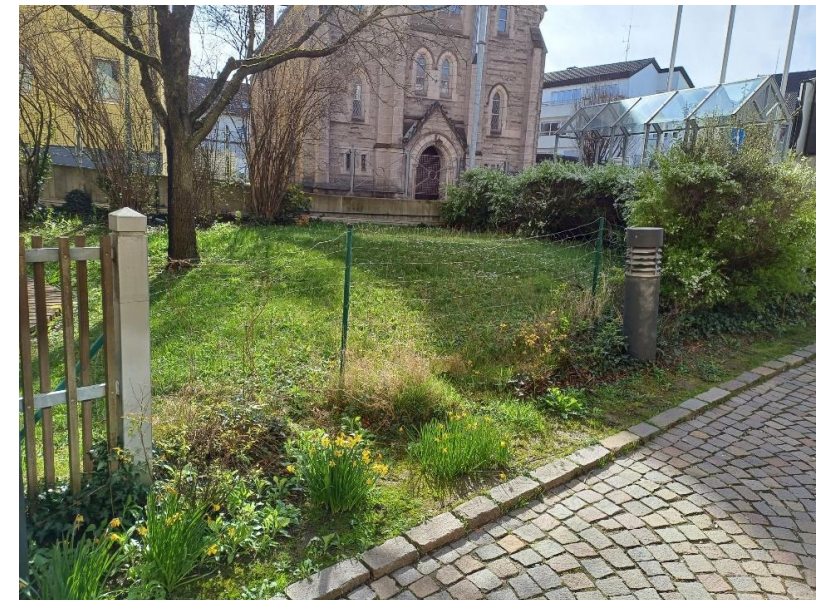


Möglicher Grundriss

Umbau Müllraum Rathaus

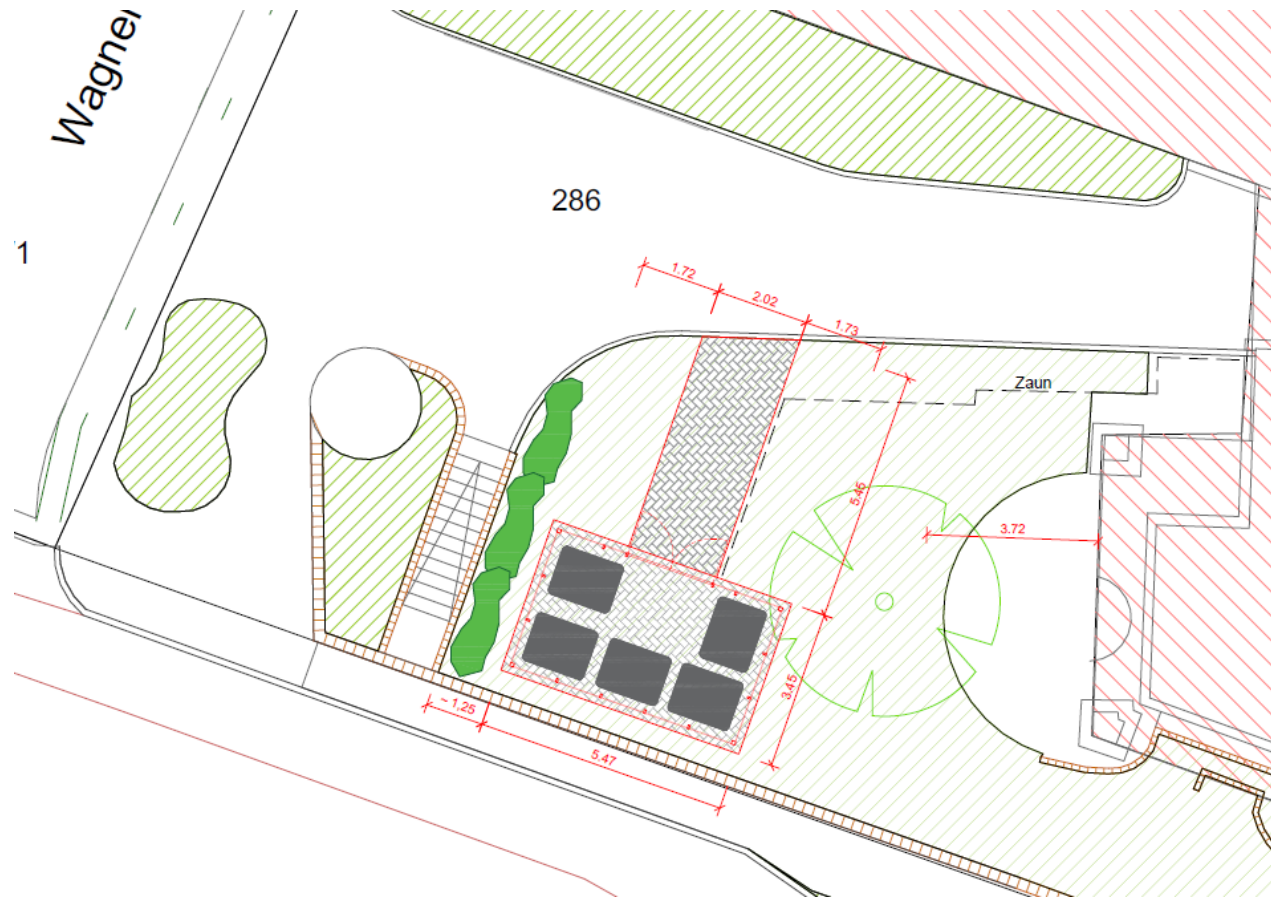


- Errichtung Mülleinhausung
- Kostenschätzung 34.000 €



Geplante Lage Mülleinhausung

Umbau Müllraum Rathaus



Möglicher Grundriss Mülleinhausung



Kostenschätzung

▪ Umbau ehem. Müllraum, inkl. Installationen	55.000 €
▪ Ausstattung Toilette für alle	15.000 €
▪ Neuerrichtung Mülleinhausung	34.000 €
▪ Mögliche Förderung Ausstattung	11.925 €



Fazit

*Nach unserer Sicht ist die Variante am Rathaus die sinnvollste Lösung und kann in kurzer Zeit umgesetzt werden.
Die Lage sowie die Größe der Räumlichkeit eignet sich gut für dieses Projekt.*

Beratung und Begleitung:

Jutta Pagel-Steidl, Geschäftsführerin

**Landesverband für Menschen mit Körper- und
Mehrfachbehinderung**

Baden-Württemberg e.V.

Am Mühlkanal 25

70190 Stuttgart

Tel 0711 50539890



Landesverband für
Menschen mit Körper-
und Mehrfachbehinderung
Baden-Württemberg e.V.