



Stadtverwaltung Winnenden

Anpassungen der örtlichen Bedarfsplanung für die Kinderbetreuung der Stadt Winnenden



Änderung des geplanten Betreuungskonzepts im Kinderhaus Koppelesbach

Ursprünglich geplantes Betreuungskonzept im Kinderhaus Koppelesbach (2017):

- 3 Ganztagsgruppen für Kinder von 3-6 Jahren mit jeweils 20 Plätzen
- 1 Ganztags-Krippengruppe für unter 3-jährige Kinder mit 10 Plätzen

= insgesamt 70 Betreuungsplätze

Den Aufenthalts- und Gruppenräumen der einzelnen Gruppe wurde jeweils ein Schlafraum zugeordnet.

Aber: Raumprogramm wurde so konzipiert, dass Angebote aufgrund geänderter Bedarfe angepasst werden können.

Ursprüngliches Raumkonzept des Kinderhauses Koppellesbach





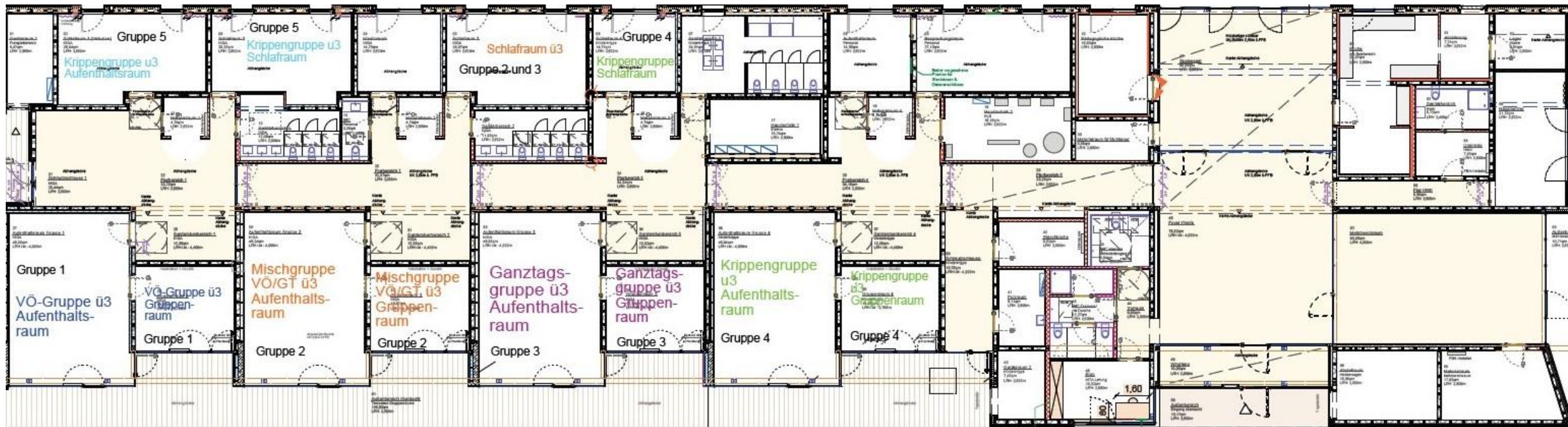
Veränderte Bedarfslagen

Durch den Ausbau der Ganztagsbetreuungen der letzten Jahre ist nicht notwendig, alle 4 Gruppen im Koppesbach als Ganztagsangebot zu führen.

Vorschlag für geändertes Betreuungskonzept mit 5 Gruppen:

- 1 Ganztagsgruppe (ü3) mit einer täglichen Betreuungszeit von 8 Stunden : 20 Plätze
 - 1 Mischgruppe (ü3) mit bis zu 10 Ganztagsplätzen und 15 Plätzen VÖ-Betreuung: 25 Plätze
 - 1 VÖ-Gruppe (ü3) mit einer täglichen Betreuungszeit von 6 Stunden: 25 Plätze
 - 1 Krippengruppe (u3) mit einer täglichen Betreuungszeit von 6 Stunden: 10 Plätze
 - 1 Krippengruppe mit einer täglichen Betreuungszeit von 7 Stunden: 10 Plätze
- = insgesamt 90 Betreuungsplätze**

Änderung des geplanten Betreuungskonzepts im Kinderhaus Koppelesbach





Änderung des geplanten Betreuungskonzepts im Kinderhaus Koppelesbach

Folge des geänderten Betreuungskonzepts im Kinderhaus Koppelesbach:

- ➔ **Insgesamt entstehen zusätzliche 20 Betreuungsplätze (10 ü3 und 10 u3)**
- ➔ **Anstatt bislang 11,5 werden 12,5 Fachkräfte benötigt**
- ➔ **Höhere Eingruppierung der Leitung und Stellvertretung (Tarifautomatik)**
(Eingruppierung der Leitung ist abhängig von der Anzahl der betreuten Kinder)



Schließung der eingruppigen Krippe Elisabeth-Selbert-Straße Einrichtung einer „Tagespflege in anderen geeigneten Räumen“

Krippe wurde 2010 in einer Wohnung im Gebäude der Elisabeth-Selbert-Straße eröffnet

Eingruppige Einrichtung ist sehr personalintensiv

- ➔ Päd. Personal und Kinder wechseln ins Kinderhaus Koppelesbach**
- ➔ Einsparung von 2,15 Fachkraftstellen**

Räumlichkeiten sollen einer Tagespflegeperson für die „Tagespflege in anderen geeigneten Räumen zur Verfügung gestellt werden

- ➔ Schaffung von 5 weiteren flexiblen Kleinkindplätzen**



Fazit

- **Durch die vorgeschlagenen Maßnahmen stehen insgesamt mehr Kinderbetreuungsplätze zur Verfügung**
- **Es kann eine Fachkraftstelle eingespart werden**
- **Es entsteht eine weitere „Tagespflege in anderen geeigneten Räumen“**

Beschlussvorschlag

- **Dem geänderten Betreuungsangebot im Kinderhaus Koppelesbach wird zugestimmt**
- **Die Kinderkrippe in der Elisabeth-Selbert-Straße wird zum Ende des Kindergartenjahres geschlossen**
- **Die frei werdenden Räumlichkeiten werden für die Kindertagespflege zur Verfügung gestellt**