



Windpark Hörnle
Gemeinderat Winnenden
öffentliche Sitzung

18.11.2025



unendlich effizient

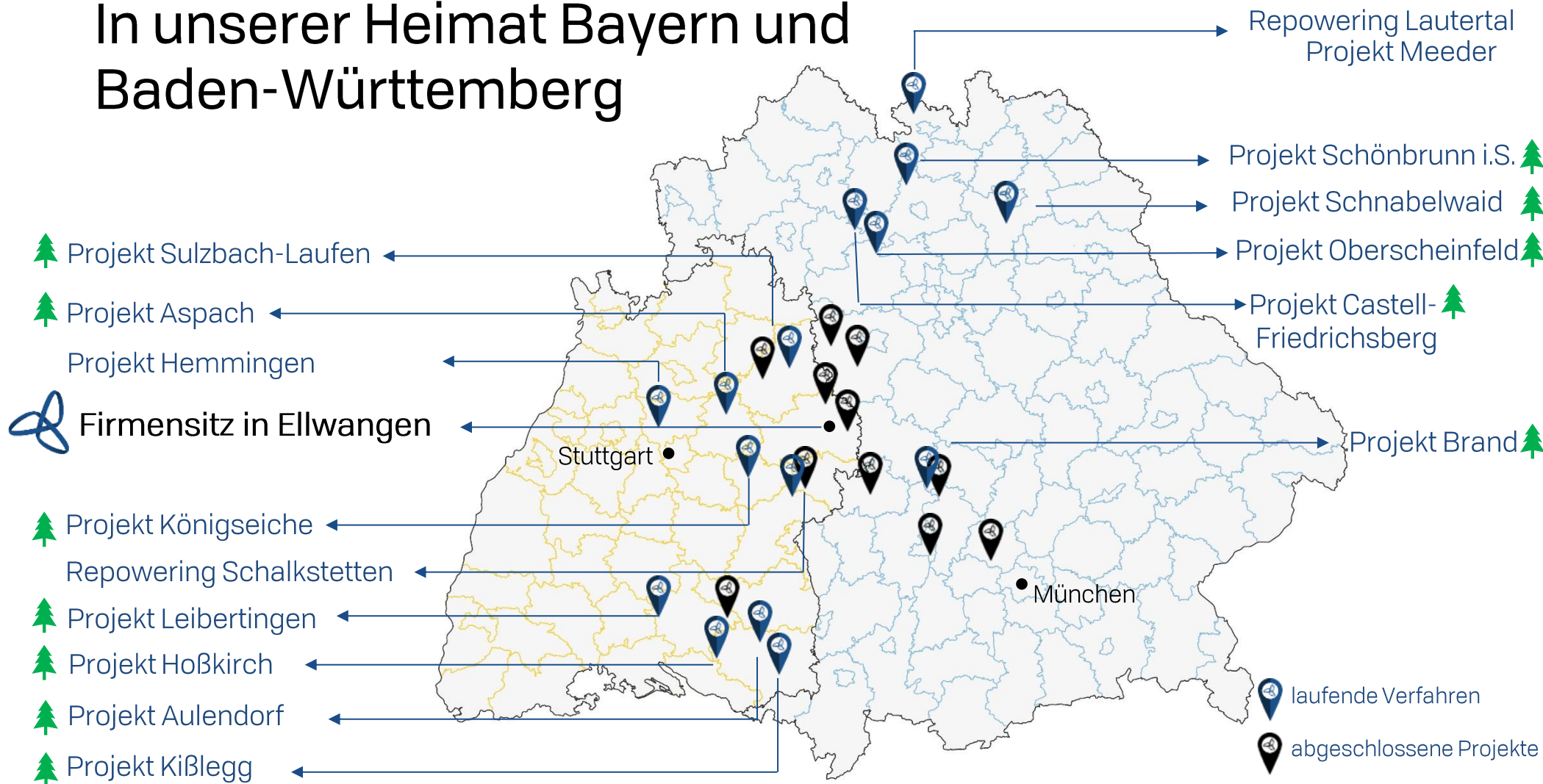
Planung, Bau und Betrieb von Windenergieanlagen seit über 34 Jahren

- inhabergeführt seit der Gründung 1991
- 28 Mitarbeiter
- Projektentwicklung auf Wald- und Freiflächen
- Schwerpunkte in Baden-Württemberg & Bayern
- Errichtung und Repowering von mehr als 200 WEA
- derzeit über 30 WEA im Eigenbestand



unendlich aktiv

In unserer Heimat Bayern und Baden-Württemberg



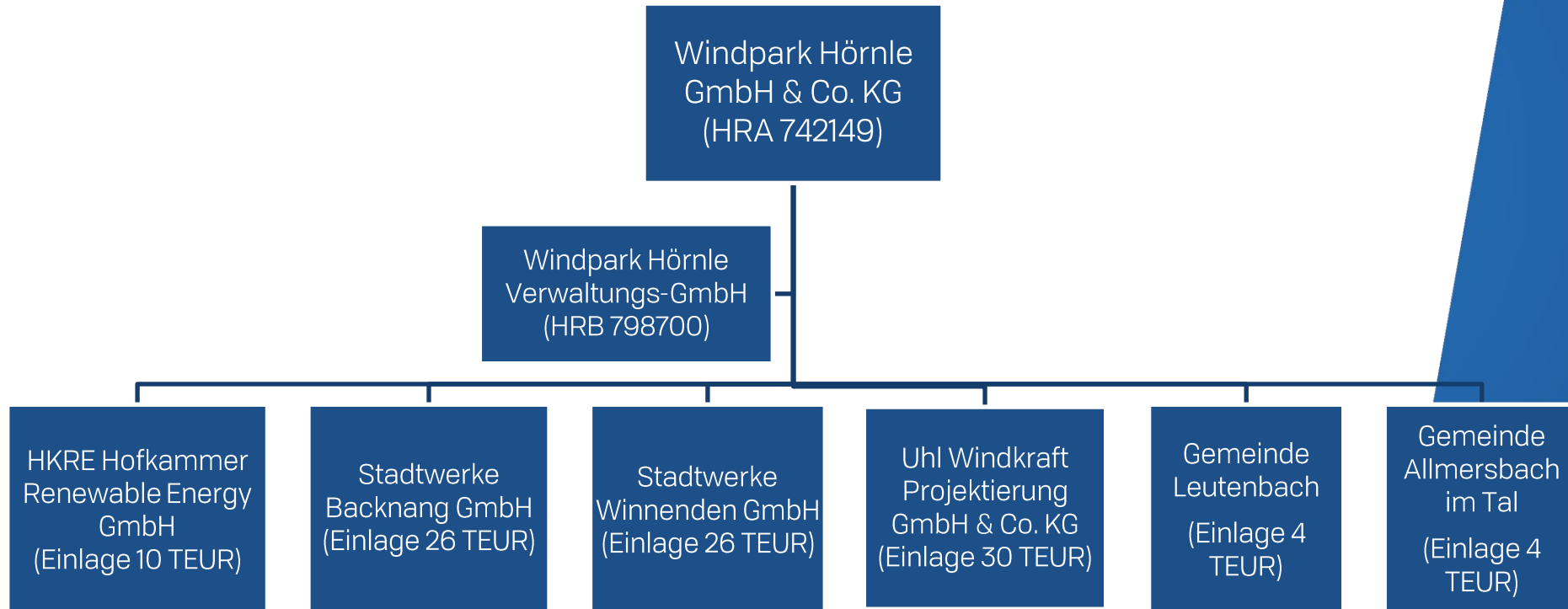
Stand Regionalplanung

Flächenziel: 1,8 Prozent der Regionsfläche

Verfahren: zweite Anhörung beendet

Beschlussfassung: 03.12.2025

Gesellschafterstruktur - neu





Ertragsgutachten

Grundlage der Ertragsermittlung:

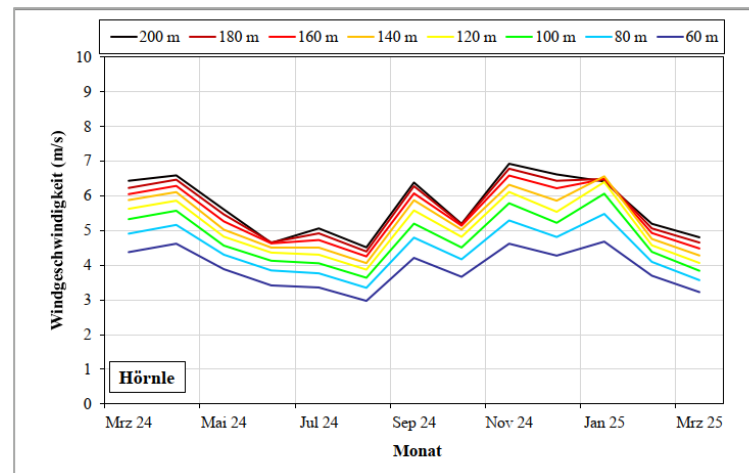
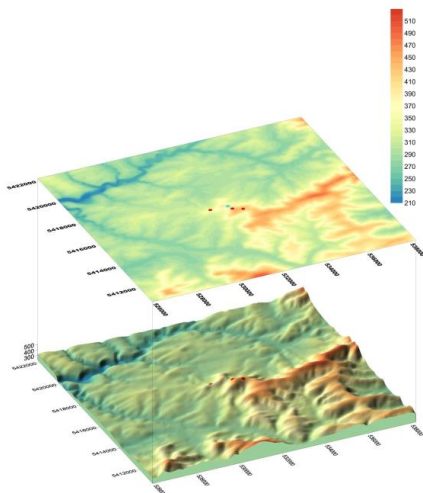
- 12 Monate Lidarmessung am Standort, auf Nabenhöhe
- Auf Basis strenger technischer Vorgaben (TR6)
- Auswertung durch zwei zertifizierte Windgutachter
- In Relation setzen zu Langzeitdaten (30 Jahre)
- Berücksichtigung sämtlicher Verluste durch Abschattungen, Fledermausabschaltungen, Schall, Kabelverluste etc.
- Berechnung unterschiedlicher Eintrittswahrscheinlichkeiten

Gutachterliche Stellungnahme
über die langjährigen mittleren Windverhältnisse
und die zu erwartenden mittleren Energieerträge
von Windkraftanlagen
an einem Standort bei Winnenden
(Windpark Hörnle)

Revision 0.0
15. Oktober 2025

Auftraggeber:

Uhl Windkraft Projektierung GmbH & Co. KG
Frau Melanie Zieger
Max-Eyth-Straße 40
73479 Ellwangen

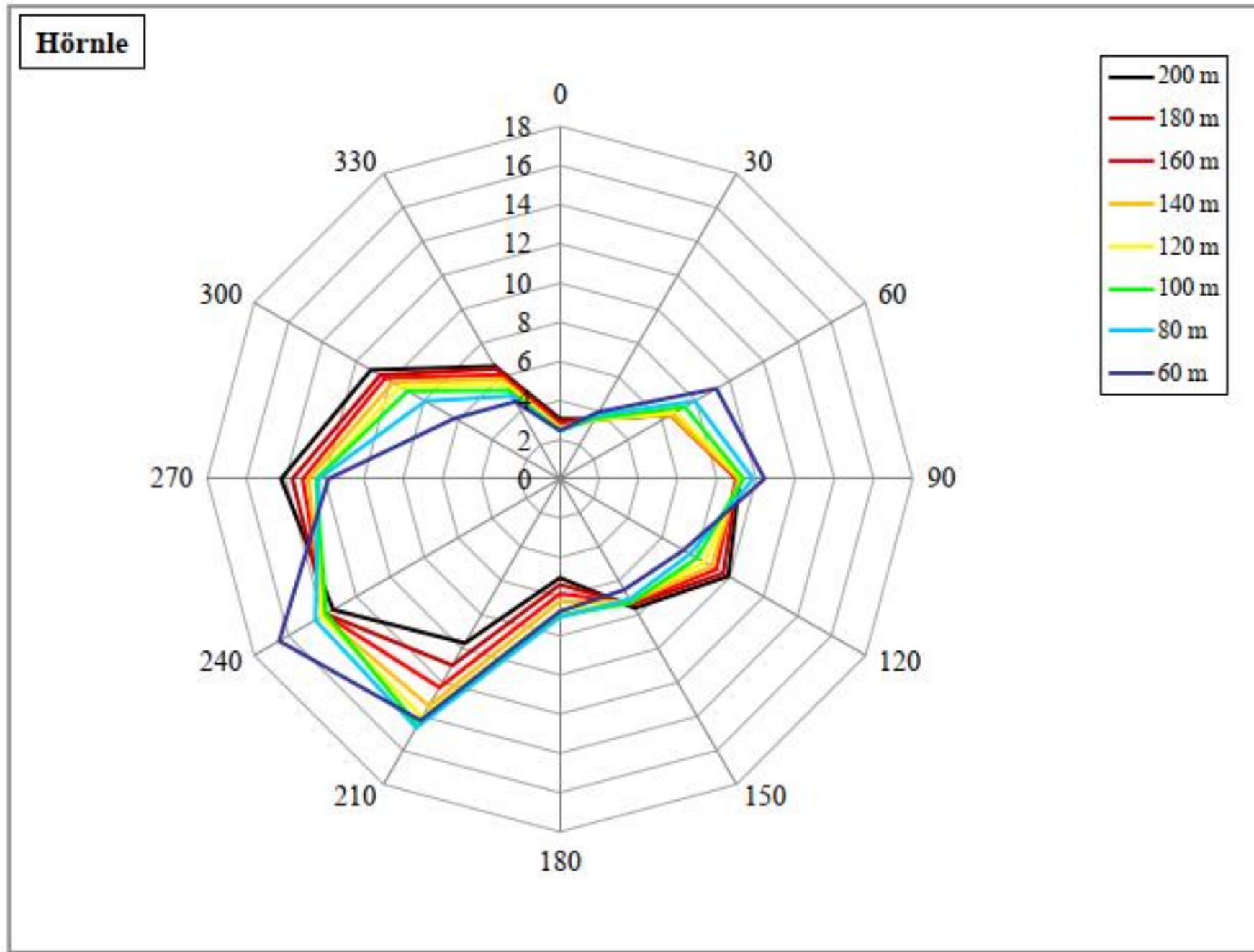




Ertragsgutachten

Berücksichtigte Faktoren:

- Parkwirkungsgrad 95,2 %
 - Fledermausabschaltungen 2,8 %
 - Schattenwurf 2,6 %
 - Schallreduzierter Betrieb (nachts) 2,5 %
 - Weitere Verluste 6,8 %
 - berechnete Unsicherheit (Winddaten, Windpotential, Berechnung) 14,3 %
- bisherige Ertragserwartung: ca. 37.000.000 kWh



Projektinformationen	
Name	Hörnle
Bundesland	Baden-Württemberg
geplanter Anlagentyp	N175/6.8
Anzahl	3
Nabenhöhe	179,0 m
gesamte Nennleistung	20400 kW
Mittlere Windgeschwindigkeiten	
Messposition in 180 m	6,0 m/s
Messposition in Nabenhöhe	6,0 m/s
Planung in Nabenhöhe	6,0 m/s
Ertrag	
Bruttoertrag	53330 MWh/a
Abschattungsverlust vor Beschränkungen	4,8 %
Parkertrag	50770 MWh/a
Verluste wegen Betriebsbeschränkungen	7,8 %
sonstige Verluste	6,8 %
Nettoertrag	43590 MWh/a
Standardunsicherheit	14,3 %
p75-Wert	39380 MWh/a
p90-Wert	35590 MWh/a

Tabelle 1: Zusammenfassung der Ergebnisse

Zweitgutachten

Zweites Ertragsgutachten in Erstellung:

- Gleiche Datenbasis
- Üblich max. +/- 2-3 % Abweichung
- Selbst mit größerer Abweichung lägen die Zahlen über der Ausgangsannahme

Ergebnis

- ➔ Projektgebiet interessant
- ➔ Projekt in der Prognose im Plan
- ➔ Projekt wirtschaftlich

Meilensteine im Projekt

Vervollständigung Antragsunterlagen	zeitnah
Fertigstellung 2. Ertragsgutachten	zeitnah
Genehmigung	März 2026
EEG-Ausschreibung	04.05.2026
Ggf. Zuschlag	Ende Juni 2026
Abschluss Finanzierung, Kauf WEA	Aug./Sept. 2026

Allerdings: mit Abgabe EEG-Angebot muss
Wirtschaftlichkeit stehen und
Investitionsentscheidung gefallen sein

Vielen Dank für
Ihr Interesse.

Dr. Matthias Pavel

Leiter Projektierung

T 07961 98 00-10

E pavel@uhl-windkraft.de

Uhl Windkraft

PROJEKTIERUNG GMBH & CO. KG

Max-Eyth-Straße 40

D-73479 Ellwangen

www.uhl-windkraft.de