

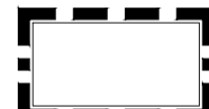
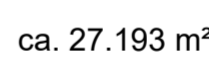


Große Kreisstadt Winnenden
 Rems-Murr-Kreis
 Gemarkung Hanweiler

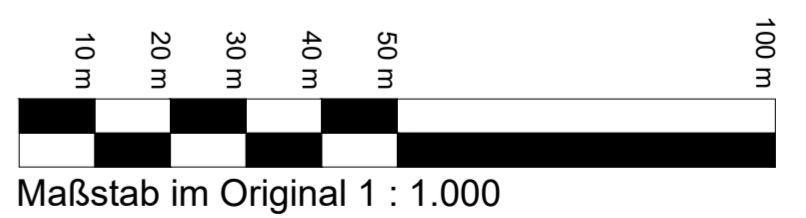


**Abgrenzungsplan zum
 Bebauungsplan
 "südlich der Weinstraße"
 in Winnenden-Hanweiler
 Planbereiche: 35.01, 35.03, 35.07 und 35.09**

Legende:

-  Grenze des räumlichen Geltungsbereichs des Bebauungsplans (§ 9 Abs. 7 BauGB)
-  ca. 27.193 m² Geltungsbereich

WINNENDEN



Gefertigt:
 Winnenden, den 20.10.2025

Stadtentwicklungsamt