



Stadtverwaltung Winnenden

Anschlussunterbringung für Flüchtlinge, Sportplatz Höfen-Baach

Amt für Hochbau und Gebäudemanagement



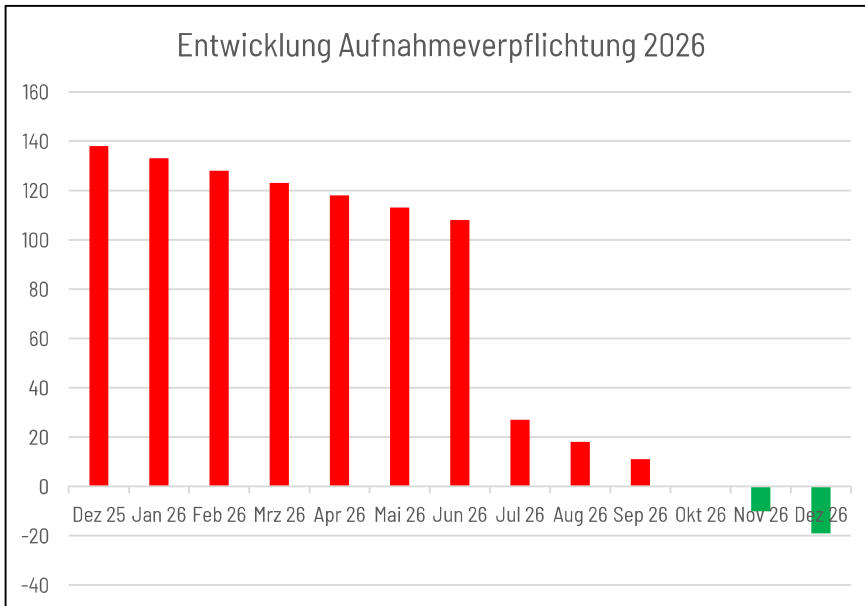
Aufnahmeverpflichtung

Anschlussunterbringung Höfen

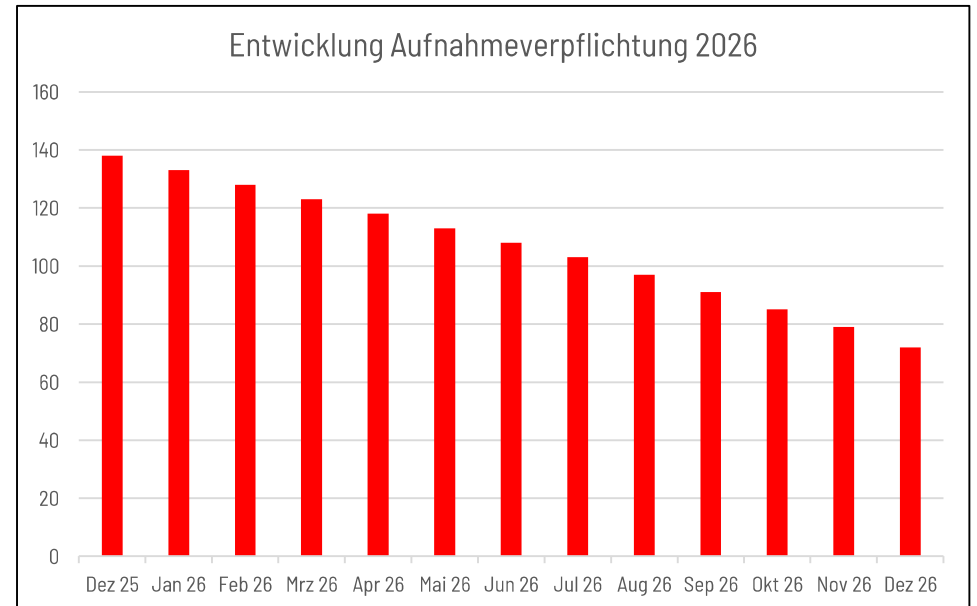
Keine Anschlussunterbringung Höfen

Noch offene Aufnahmeverpflichtung vom 16.10.2025: 92
Voraussichtlich Untererfüllung zum 31.12.2025: 68
Prognostizierte Aufnahmeverpflichtung für 2026: 138

Entwicklung Aufnahmeverpflichtung 2026



Entwicklung Aufnahmeverpflichtung 2026



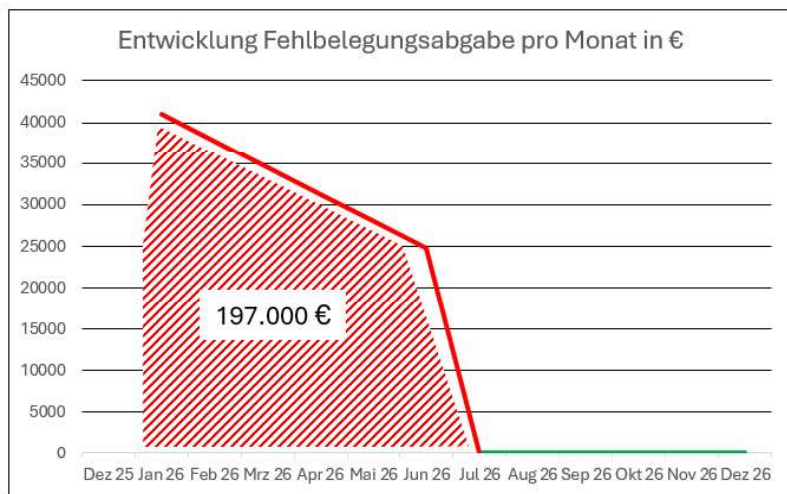


Aufnahmeverpflichtung

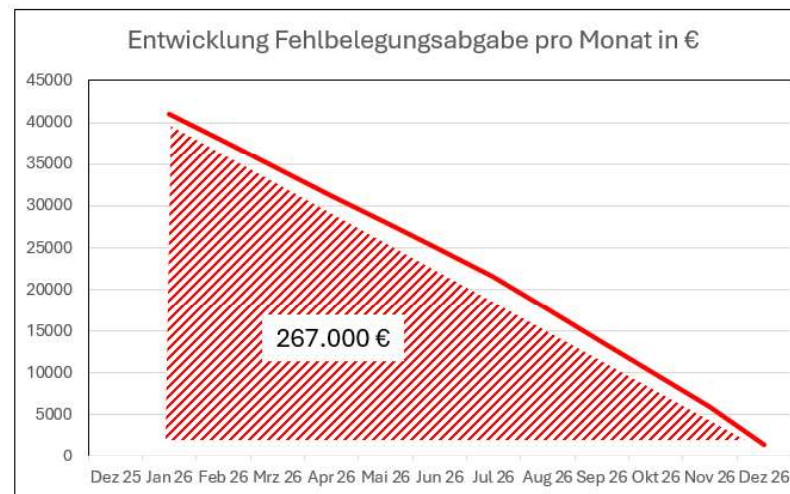
Anschlussunterbringung Höfen

Keine Anschlussunterbringung Höfen

Noch offene Aufnahmeverpflichtung vom 16.10.2025: **92**
Voraussichtlich Untererfüllung zum 31.12.2025: **68**
Prognostizierte Aufnahmeverpflichtung für 2026: **138**



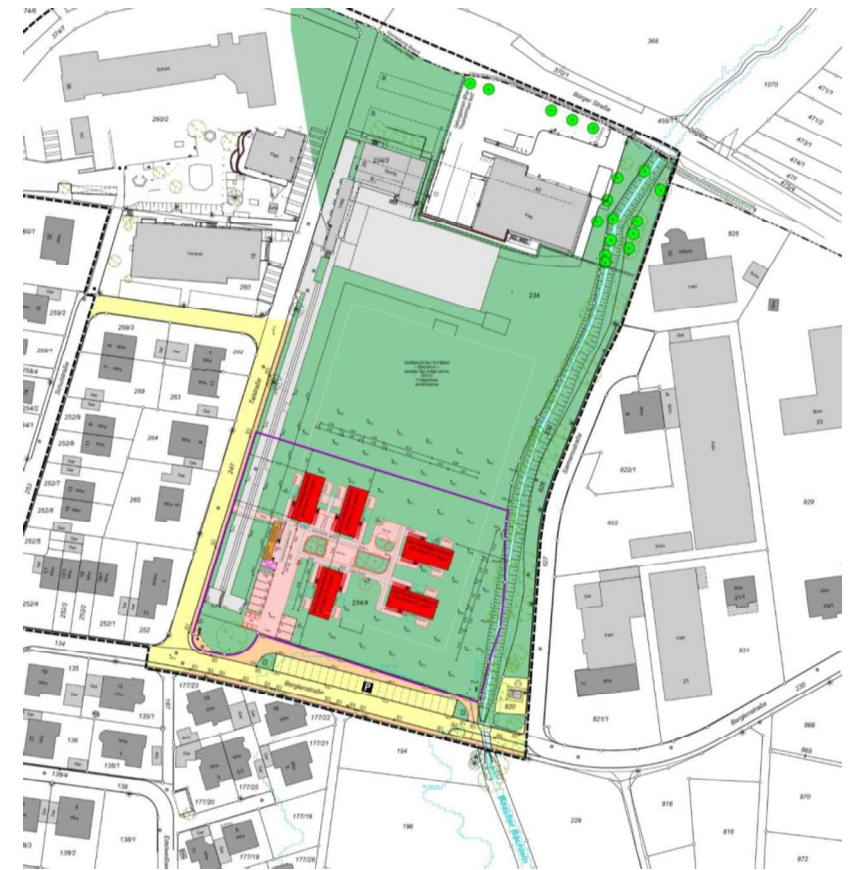
Kosten Fehlbelegungsabgabe 2026 insgesamt: **197.000 €**
Kostenprognose Fehlbelegungsabgabe 2027: **0 €**



Kosten Fehlbelegungsabgabe 2026 insgesamt: **267.000 €**
Kostenprognose Fehlbelegungsabgabe 2027: **250.000 €**



Bestand / Lageplanübersicht





Lageplan



www.winnenden.de

Grundrissübersicht



5 Häuser in kleingliedriger Struktur (Kapazität: 76 Personen)

- 4 Module je Haus
- in 2-geschossiger Bauweise
- Erschliessung der Obergeschosse mit Außentreppen
- zentraler Quartierspunkt

Zufahrt über Berglenstraße

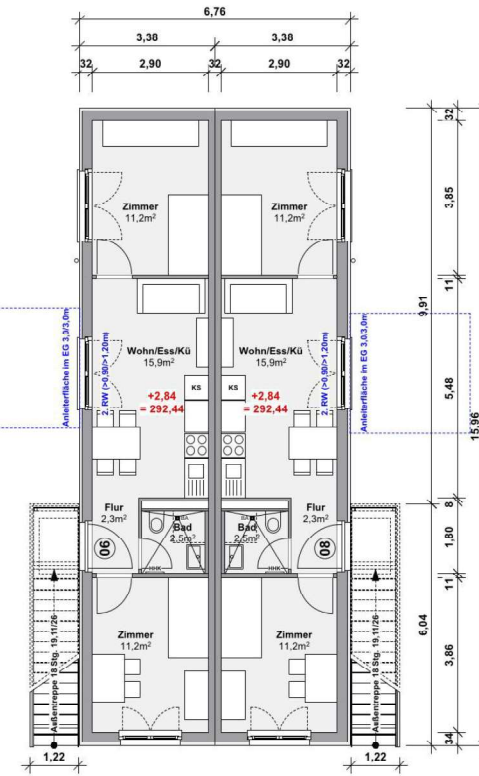
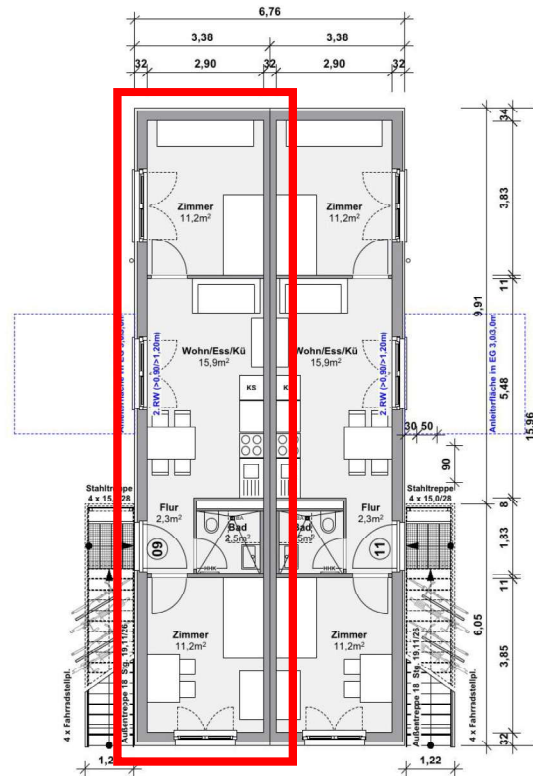
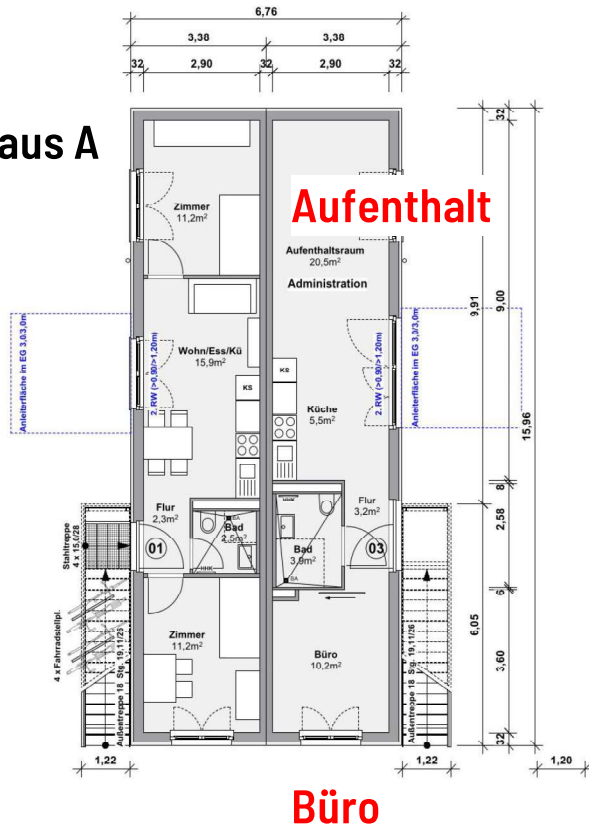
- Stellplätze, Müllboxen, Flächen für Technik und Waschen im Zugangsbereich zum Quartier



Modulbaustruktur

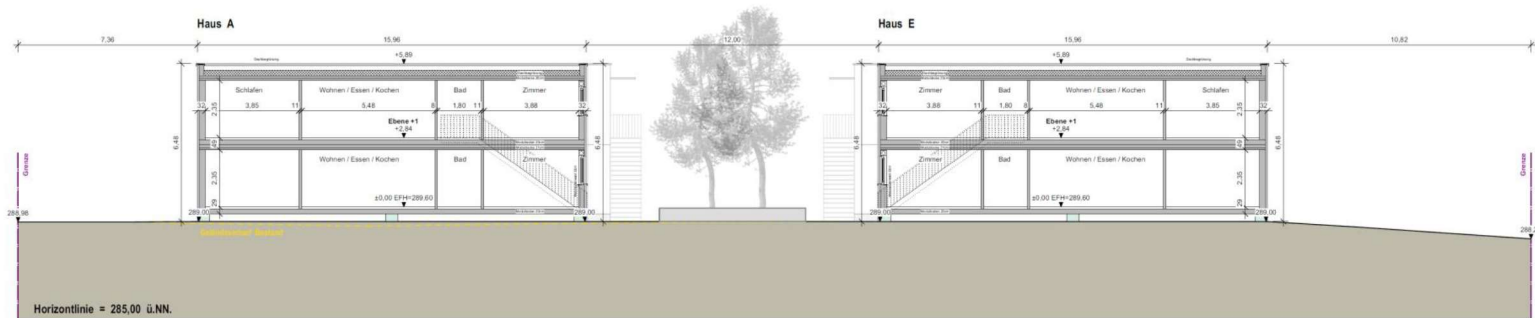
1 WE / 4 Personen

Haus A

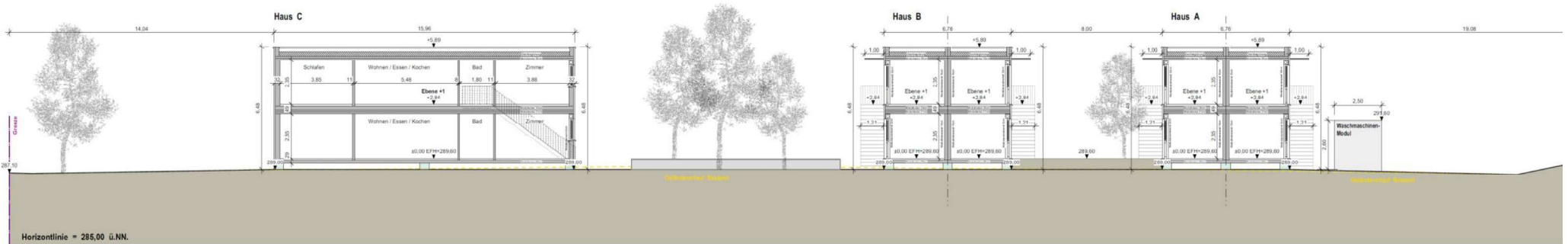




Schnitte



Schnitt A-A



Schnitt B-B



Ansichten



Ansicht Nord



Ansicht Süd